

Back to the NINETIES

De quelles couleurs sera teintée 2022 ? Dans chacune de nos éditions, Hilde Francq, spécialiste en la matière, traduit pour nous une nouvelle tendance en un jeu de palettes, transposant dans notre environnement évolutions sociologiques et technologiques.

TEXTE ET PRODUCTION HILDE FRANCO
FRANCCOLORS.BE

4 associations de couleurs pour votre intérieur

Plus les temps sont incertains, plus les esprits créatifs ont tendance à revenir à des valeurs stables, des formes et des fonctions que nous connaissons et comprenons. Depuis quelques années déjà, on note un retour progressif du minimalisme des années 1990. Et la crise sanitaire a accéléré ce processus. Des designers qui se sont fait un nom à l'époque connaissent un regain de popularité, à l'instar de Jasper Morrison qui, l'année passée, a lancé la très minimaliste chaise "Evo-C" en collaboration avec Vitra. Si l'esthétique vise la sobriété, les objectifs de cette nouvelle vague de design minimaliste sont aussi une fonctionnalité claire et forte, une production démocratique à grande échelle et un choix de matériaux privilégiant le confort. Faciles à tiliser et plus faciles encore à entretenir.

Cette nouvelle vague de simplicité n'est cependant pas la copie conforme du minimalisme des années 1990. Les lignes, tout d'abord, sont beaucoup moins anguleuses qu'à l'époque. On y trouve – comme nous l'attendons des styles actuels – des formes beaucoup plus douces et plus organiques. Bref, simple ne rime plus obligatoirement avec anguleux et dur. Autre évolution par rapport à cette précédente vague minimaliste : l'aspect non genré. La simplicité est à ce titre un outil très utile. On constate également, dans le choix des matériaux, un glissement vers des options plus écologiques, recyclables, voire compostables. Ainsi, ces produits restent souvent volontairement sobres afin que l'innovation puisse justement s'exprimer au niveau de la durabilité. En fait, il s'agit clairement d'une antitendance, qui émerge après des années de *more is more*, d'imprimés floraux et géométriques appuyés, de couleurs vives et de formes excentriques.



Hilde Francq, fondatrice du bureau de tendances Francq Colors

MELANGE PINK		NCS: S 1515-Y90R
HAZED WHITE		NCS: S 0502-Y
ARCHIVAL BLUE		NCS: S 6020-B10G
UTILITY GREEN		NCS: S 6030-G50Y

UNE PALETTE PRINCIPALE DE COULEURS SUBTILES ET SOPHISTIQUÉES

Ce qui frappe immédiatement, c'est le fait que cette palette est clairement non genrée, qu'elle ne s'adresse pas à un public spécifiquement masculin ou féminin. On y trouve aussi des teintes qui font référence à la précédente vague minimaliste et évoquent les années 1990, bien que traduites dans des nuances contemporaines, sourdes, chaudes. Cette palette – l'Archival Blue, particulièrement – renvoie aussi aux espaces de bureaux et aux armoires d'archivage, lieux qui correspondent à l'idée de simplicité et de fonctionnalisme.

Dans les pages suivantes, découvrez les quatre palettes déclinées de cette palette principale.

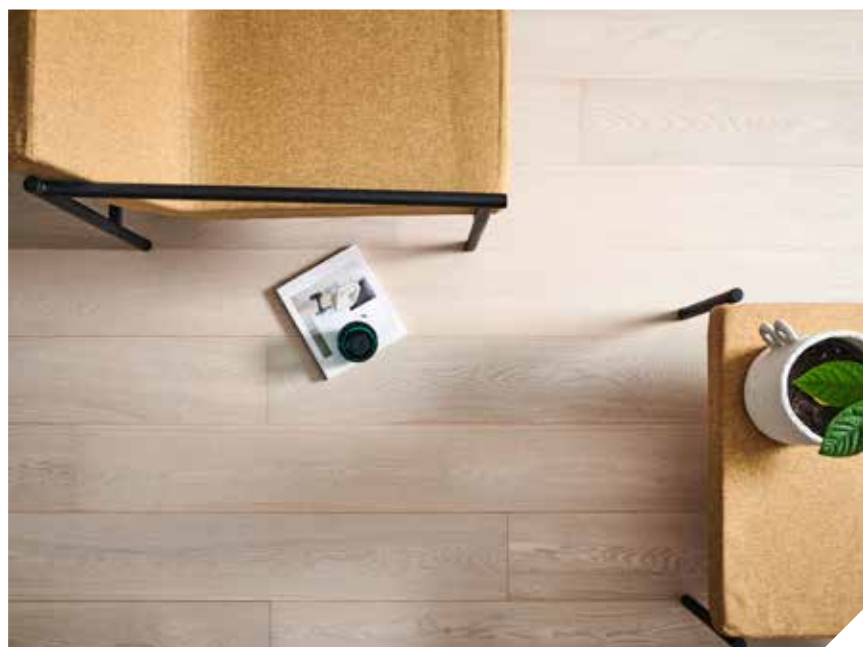
QU'EST-CE QUE LE CODE NCS ?

Le code mentionné à côté de chaque teinte provient du système de classification NCS. Celui-ci est utilisé à travers le monde pour faciliter la communication à propos des couleurs. A partir d'un code NCS, un magasin de peinture peut vous fournir l'exact coloris souhaité.

1

SOBRE, PAS TERNE

Révolution importante dans notre usage des couleurs par rapport aux années 1990 : le blanc n'est désormais plus la base du décor. De nouveaux neutres – Hazed White, Local Sand – ont le même effet apaisant, tout en participant à créer une atmosphère chaleureuse et vivante, ce qui est moins le cas du blanc pur.

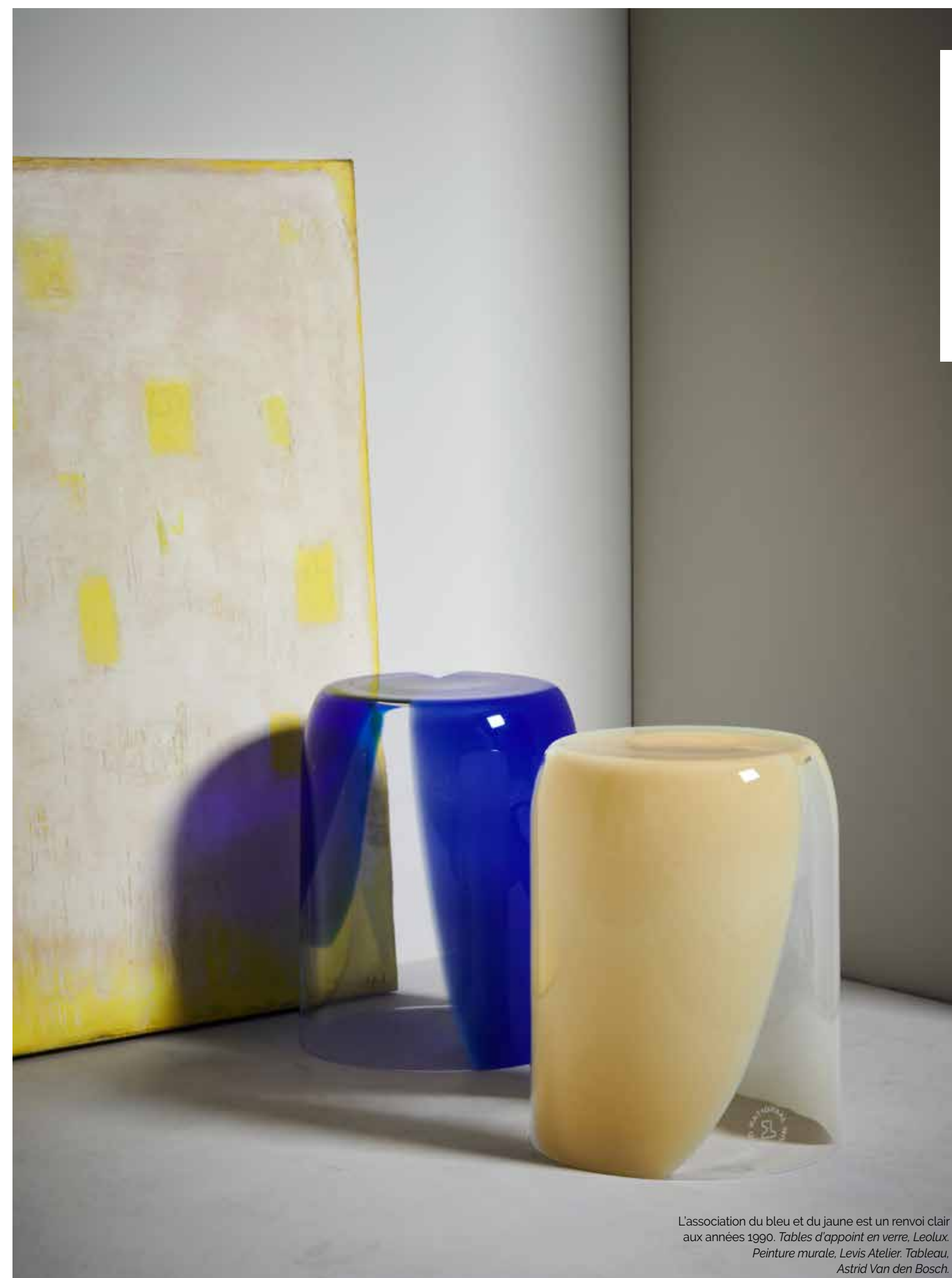


Muted Tan est une couleur qui se marie bien avec de nombreux matériaux naturels, dont le bois et le liège. *Table d'appoint et pot pour plante, Serax. Parquet, Lamett. Petite tasse verte, Dhondt.*



Les imprimés et les motifs sont remplacés par une exploitation graphique de formes et de fonction simples, comme les tables d'appoint. *Peinture murale, Levis Atelier.*

Ce nouvel élan minimaliste n'exclut pas l'usage de textures et de tissages intéressants. *Coussins et vaisselle, Casa. Peintures murale et sur le banc, Levis Atelier.*



L'association du bleu et du jaune est un renvoi clair aux années 1990. *Tables d'appoint en verre, Leolux. Peinture murale, Levis Atelier. Tableau, Astrid Van den Bosch.*





La force de cette association de couleurs intenses réside principalement dans son utilisation cohérente. Si vous employez des tons soutenus, évitez de les mélanger avec d'autres. *Coussins, Evolution21. Table d'appoint, BuzziSpace. Peinture murale, Levis Atelier. Tableau, Astrid Van den Bosch.*

2

PASSÉ PRÉSENT

Archival Blue est une couleur qui nous renvoie immédiatement dans les années 1990, surtout lorsqu'elle est associée aux deux jaunes de la palette.

Ce thème laissera peut-être les fans de motifs et d'imprimés sur leur faim, mais ils trouveront quand même de subtils motifs graphiques sur les textiles *Coussins et poufs, Evolution21. Peinture murale, Levis Atelier. Parquet, Lamett.*



PALETTE QUARTETTE

Outre le bleu et le jaune, cet Office Gray est aussi un ton associé aux années 1990. Et parce que les bureaux ne sont désormais plus gris, il devient intéressant d'utiliser cette couleur ailleurs. A la maison, pourquoi pas ? *Poteries, Serax. Dalles de tapis, Ntegrate.*

ARCHIVAL BLUE · NCS: S 6020-B10G	
MUTED TAN NCS: S 2030-Y10R	90S BLUE NCS: S 3060-R90B
SUBTLE YELLOW NCS: S 0540-Y	OFFICE GRAY NCS: S 2005-G90Y



Recourir à des formes et des lignes simples est souvent une astuce efficace pour mettre en valeur des matériaux aux textures complexes et intrigantes. *Chaise et table d'appoint, Serax. Revêtement mural 'Alicante', Masureel.*

3

CIRCONSTANCES ATTÉNUANTES

Ce thème démontre clairement que l'on est loin du côté froid et dur souvent associé à l'idée de minimalisme. La douceur est ici principalement due à la présence dominante du rose Melange Pink. Même au départ d'une palette de couleurs non genrée, il est possible de créer des ambiances féminines.

Les tons neutres Hazed White et Local Sand jouent ici un rôle tout aussi important que le rose dominant. *Coussin, Casa. Canapé, Leolux. Peinture murale, Levis Atelier. Parquet, Lamett.*



MELANGE PINK • NCS: S 1515-Y90R

HAZED WHITE
NCS: S 0502-Y

90S BLUE
NCS: S 3060-R90B

LOCAL SAND
NCS: S 1005-Y20R

ARCHIVAL BLUE
NCS: S 6020-B10G



Dans ce thème, on travaille principalement avec des aplats de couleur unie. L'association de couleurs se fait via la combinaison de différents objets et non au sein d'un même objet. *Linge de lit, Suite702. Pouf, Evolution21. Peinture murale, Levis Atelier. Parquet, Lamett.*

4

ÉCO CHIC

Dans ce thème, le recours à des matériaux écologiques et des formes évoquant la nature est également essentiel. Cela souligne le caractère contemporain de cette tendance sobre et renvoie aux formes souvent simples que l'on trouve dans la nature. Il n'est donc pas étonnant que le vert tienne ici un rôle de premier plan.



Les intérieurs minimalistes apprécient aussi la douceur tactile. Tout comme dans les années 1990, jouer avec des aplats est une bonne façon d'associer les couleurs. *Coussins et serviette éponge, Casa. Chaise, Serax. Peinture murale, Levis Atelier. Parquet, Lamett.*



Ici encore, les formes restent très simples afin que l'attention se porte sur les couleurs et les textures. *Table d'appoint, Serax. Vase, Dhondt. Revêtement mural, Masureel.*



Les formes rondes ne sont jamais ennuyeuses. Même si tous les objets présentent des courbes. *Pouf noir, Leolux. Plateau, Ethnicraft. Verre, Dhondt. Revêtement de sol, Moduleo. Pouf vert, Evolution21.*



UTILITY GREEN • NCS: S 6030-G50Y



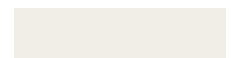
MUTED TAN
NCS: S 2030-Y10R



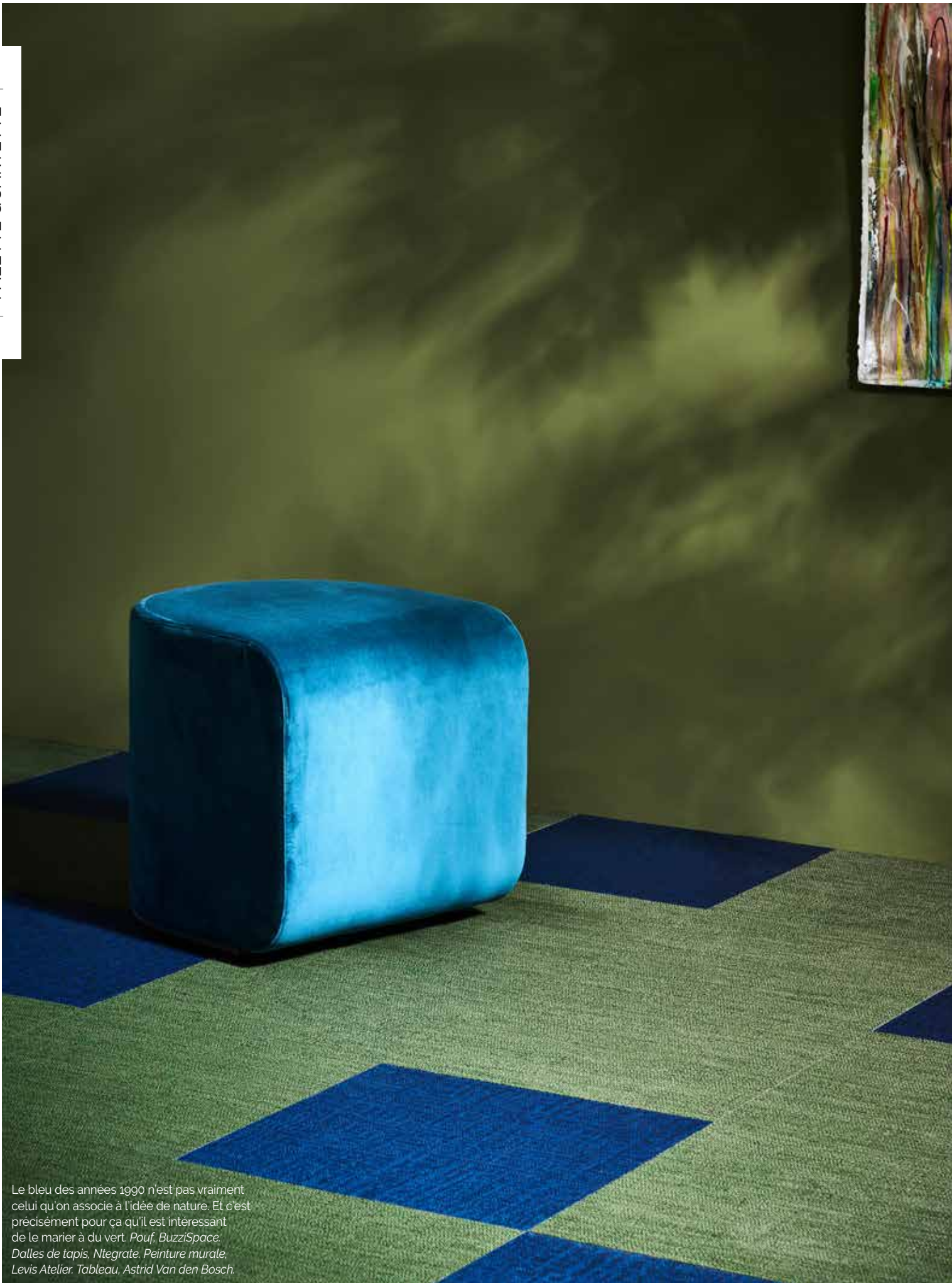
90S BLUE
NCS: S 3060-R90B



MATTE BLACK
NCS: S 8010-R90B



HAZED WHITE
NCS: S 0502-Y



Le bleu des années 1990 n'est pas vraiment celui qu'on associe à l'idée de nature. Et c'est précisément pour ça qu'il est intéressant de le marier à du vert. *Pouf, BuzziSpace. Dalles de tapis, Ntegrate. Peinture murale, Levis Atelier. Tableau, Astrid Van den Bosch.*