

Back to the NINETIES

Wat worden de interieurtrends in 2022? Trend- en colorwatcher Hilde Francq licht in elke editie een kleurentrend voor dit jaar toe. Van de onderliggende sociologische en technologische bewegingen tot het resultaat in ons interieur, in de vorm van vier kleurencombinaties.

TEKST EN PRODUCTIE **HILDE FRANCO**
FRANCCOLORS.BE

4
kleuren-
combinaties
voor je
interieur

"Hoe onzekerder de tijden, hoe meer we als creatieve mensen teruggrijpen naar vaste waarden, naar vormen en functies die we kennen en begrijpen. Al enkele jaren merken we een geleidelijke comeback van het minimalisme van de jaren negentig. De coronacrisis heeft die evolutie in een stroomversnelling gebracht. Ontwerpers die in die tijd naam hebben gemaakt, winnen opnieuw aan populariteit. Denk maar aan Jasper Morrison, die vorig jaar nog de uiterst minimalistische 'Evo-C'-stoel voor Vitra lanceerde. Niet alleen de vormgeving wordt sober gehouden, deze nieuwe golf van minimalistische designs focust op een duidelijke en sterk doorgedreven functionaliteit, een democratische productie in grote aantallen en een materialenkeuze die in de eerste plaats gericht is op comfort. Makkelijk te gebruiken en nog makkelijker te onderhouden."

"Toch is deze nieuwe golf van eenvoud zeker geen exacte kopie van de minimalistische golf uit de jaren negentig. De vormen zijn eerst en vooral een pak minder hoekig dan toen. We zien – zoals we dat verwachten in de huidige stijlvoorkeuren – veel zachtere en meer organische vormen. Kortom, eenvoudig is geen synoniem meer voor hoekig en hard. Nog updates ten opzichte van de vorige golf van minimalisme is de genderneutraliteit. Eenvoud is daarvoor een bijzonder handige tool. We zien ook een duidelijke verschuiving in materialenkeuze naar de meer ecologische opties: recycleerbare, soms zelfs composteerbare materialen. Het zijn vaak producten die net sober zijn gehouden om zo de innovatie volledig in het kamp van de duurzaamheid te kunnen leggen. Tenslotte is dit uiteraard een antitrend, die opstaat na jaren van 'more is more', van prints met bloemen en strepen, van felle kleuren en excentrieke vormen."



Hilde Francq, oprichter van trendstudio Francq Colors.

MELANGE PINK		NCS: S 1515-Y90R
HAZED WHITE		NCS: S 0502-Y
ARCHIVAL BLUE		NCS: S 6020-B10G
UTILITY GREEN		NCS: S 6030-G50Y

VERTAALD NAAR EEN HOOFDPALET VAN SUBTIELE EN GESOFISTICEERDE KLEUREN

"Wat meteen opvalt, is dat dit palet heel genderneutraal is en niet eenzijdig aanleunt bij een mannelijk of vrouwelijk publiek. Er zitten ook een paar tinten bij die refereren aan de vorige minimalistische golf en doen denken aan de jaren negentig, weliswaar vertaald naar hedendaagse, gedempte, warme tinten. Dit palet legt ook een link naar kantoorruimtes en archiefkasten, ruimtes die in de lijn liggen met alles wat met eenvoud en functionalisme te maken heeft. We denken dan vooral aan het Archival Blue.

Op basis van elk van deze hoofdntinten maakten we vier kleurencombinaties die je op de volgende pagina's ontdekt."

WAT ZIJN NCS-CODES?

Naast alle kleuren uit dit palet staat een code. Die code maakt deel uit van de NCS-standaard, die wereldwijd wordt gebruikt om over kleur te communiceren. Als je de NCS-code van een kleur noemt, kan een verfwinkel dus exact die kleur aanleveren.

SOBER IS NIET SAAI

Een grote revolutie in ons kleurgebruik, zeker ten opzichte van de jaren negentig, is dat wit niet langer de basis is van onze interieurs. Nieuwe neutralen zoals Hazed White en Local Sand bieden hetzelfde rustgevende effect, maar dragen bij tot een heel warme en doorleefde sfeer, iets waar echt, hard wit veel minder in slaagt.

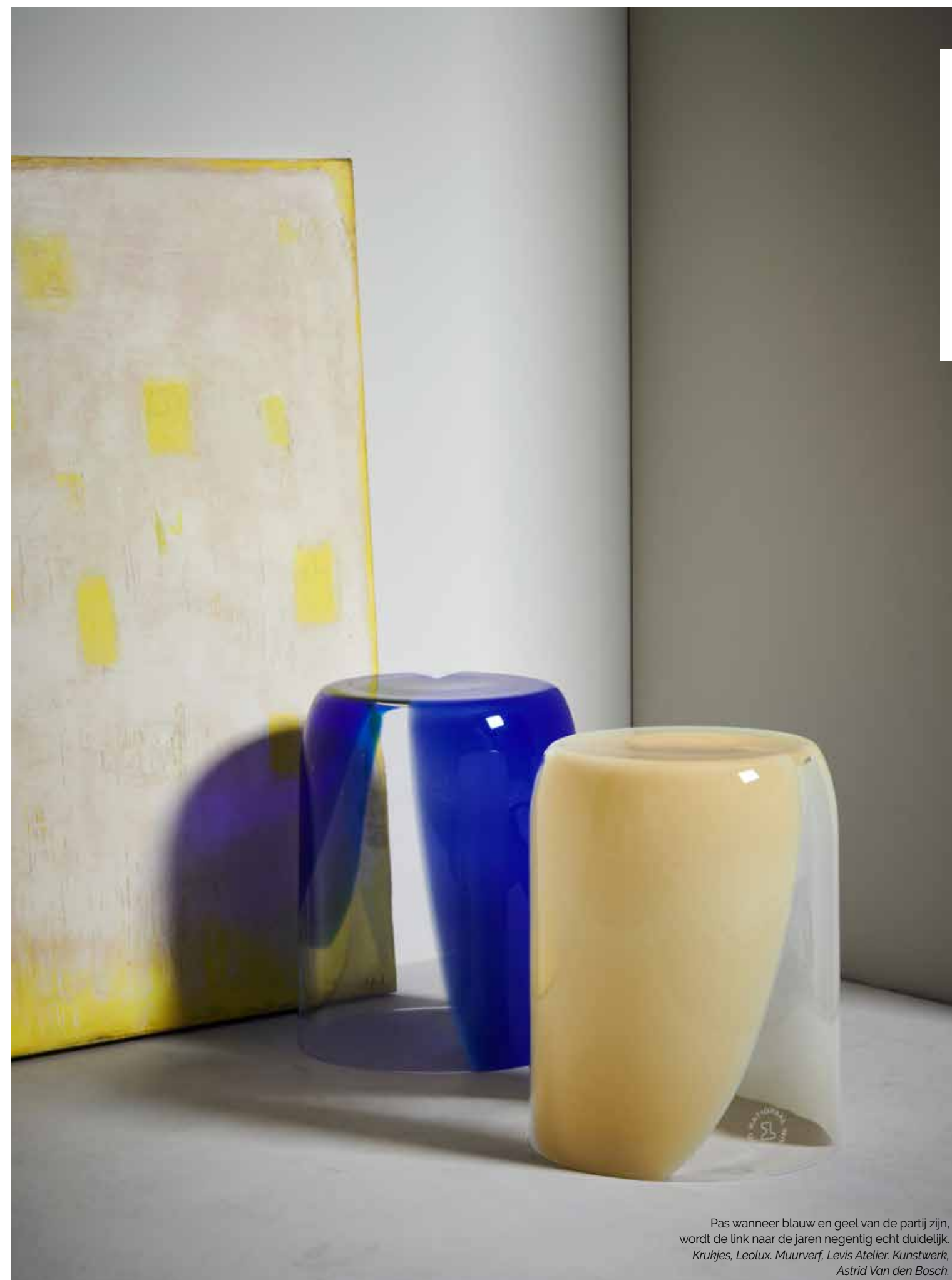
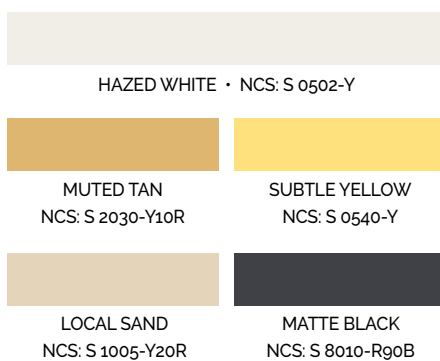


Muted Tan is een kleur die aansluit bij heel wat natuurlijke materialen, zoals hout en kurk. *Bijzettafeltje en plantenpot, Serax. Parket, Lamett. Groen kopje, Dhondt.*



Prints en motieven worden vervangen door het grafisch inzetten van eenvoudige vormen en functies, zoals bijzettafeltjes. *Muurverf, Levis Atelier.*

De nieuwe laag van minimalisme sluit zeker geen boeiende texturen en textielen uit. *Kussens en servies, Casa. Verf op de muur en op de display, Levis Atelier.*



Pas wanneer blauw en geel van de partij zijn, wordt de link naar de jaren negentig echt duidelijk. *Krujkes, Leolux. Muurverf, Levis Atelier. Kunstwerk, Astrid Van den Bosch.*



De kracht van deze sterke kleurencombinatie schuilt er vooral in dat je hem consequent toepast. Gebruik je uitgesproken kleuren, vermijd dan vermenging met andere tinten. *Kussens, Evolution21. Bijzettafeltje, BuzziSpace. Muurverf, Levis Atelier. Kunstwerk, Astrid Van den Bosch.*

2

NIEUWE VINTAGE

Archival Blue is een kleur die je meteen terugkatapulteert naar de jaren negentig, vooral in combinatie met de twee geeltinten uit het palet.








TRENDPALET

Fans van prints en motieven komen binnen dit thema weinig aan hun trekken, maar op textiel passen subtiele, grafische tekeningen dan weer wél. *Kussens en poefs, Evolution21. Muurverf, Levis Atelier. Parket, Lamett.*

Naast blauw en geel is ook Office Gray een tint die expliciet gelinkt wordt aan de nineties. Net omdat kantoren niet langer grijs kleuren, wordt het interessant om deze tint op andere plekken te gaan toepassen. *Waarom niet in huis? Aardewerk, Serax. Vloertegels, Ntegrate.*



	
ARCHIVAL BLUE · NCS: S 6020-B10G	
	
MUTED TAN NCS: S 2030-Y10R	90S BLUE NCS: S 3060-R90B
	
SUBTLE YELLOW NCS: S 0540-Y	OFFICE GRAY NCS: S 2005-G90Y



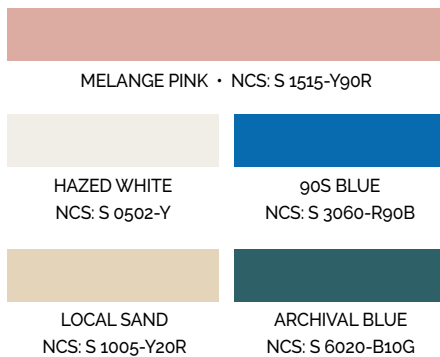
Eenvoudige vormgeving is vaak een dankbare truc om complexe en boeiende materiaaltexturen tot hun recht te laten komen. *Stoel en bijzettafeltje, Serax. Wandbekleding 'Alicante', Masureel.*

3

VERZACHTENDE OMSTANDIGHEDEN

Dit thema maakt duidelijk dat we mijlenver afstaan van het harde karakter dat we associëren met het woord 'minimalisme'. De verzachting gebeurt hier uiteraard door de dominante aanwezigheid van Melange Pink. Zelfs met een kleurenpalet dat genderneutraal is, kun je zachte en vrouwelijke decors creëren.

Net zo belangrijk als het dominante roze zijn de dragende, neutrale tinten als Hazed White en Local Sand. *Kussen, Casa. Sofa, Leolux. Muurverf, Levis Atelier. Parket, Lamett.*



In dit thema wordt er grotendeels gewerkt met printloze kleurvakken. Kleuren worden op verschillende objecten met elkaar gecombineerd, niet onderling op één en hetzelfde object. *Beddengoed, Suite702. Poef, Evolution21. Muurverf, Levis Atelier. Parket, Lamett.*

4

ECO CHIC

Het gebruik van ecologische materialen en vormen die naar de natuur verwijzen is ook binnen dit thema essentieel. Het benadrukt het hedendaagse karakter van deze sobere golf, en refereert aan de vaak eenvoudige vormen die we in de natuur terugvinden. Dat groen de hoofdrol speelt in dit kleurenpalet, mag dan ook niet verrassen.



Ook letterlijke zachtheid wordt gewaardeerd in minimalistische interieurs. Net als in de jaren negentig is 'color blocking' een handige tool om kleuren te gaan combineren.
Kussens en handdoek, Casa. Stoel, Serax. Muurverf, Levis Atelier. Parket, Lamett.



Ook hier worden vormen heel eenvoudig gehouden om alle aandacht in de richting van kleur en textuur te gidsen.
Bijzettafelje, Serax. Vaas, Dhondt. Wandbekleding, Masureel.



Afgeronde vormen gaan nooit vervelen. Zelfs niet als alle objecten een curve vertonen. *Poef, Leolux. Schaaltje, Ethnecraft. Glas, Dhondt. Vloerbekleding, Moduleo. Ronde poef, Evolution21.*



UTILITY GREEN • NCS: S 6030-G50Y



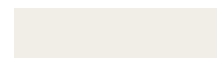
MUTED TAN
NCS: S 2030-Y10R



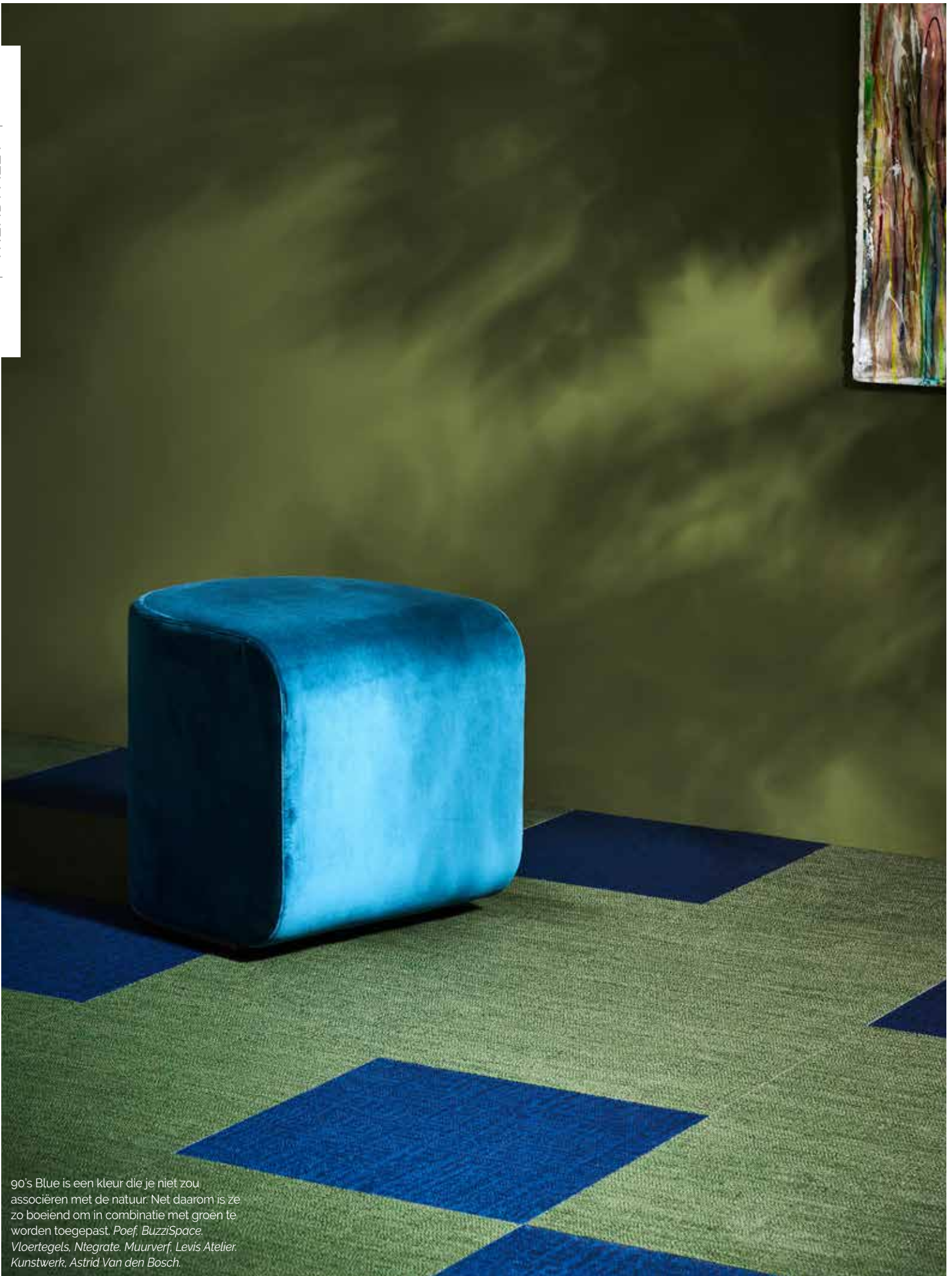
90S BLUE
NCS: S 3060-R90B



MATTE BLACK
NCS: S 8010-R90B



HAZED WHITE
NCS: S 0502-Y



90's Blue is een kleur die je niet zou associëren met de natuur. Net daarom is ze zo boeiend om in combinatie met groen te worden toegepast. *Poef, BuzziSpace. Vloertegels, Ntegrate. Muurverf, Levis Atelier. Kunstwerk, Astrid Van den Bosch.*